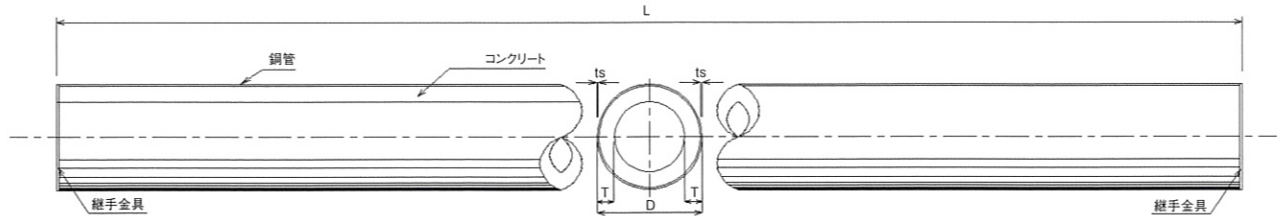


# ナルックス-105SCパイル(S)

近年の既製杭の施工法における高支持力化、構造物に対する高耐震化に伴い、従来のコンクリート強度(80N/mm<sup>2</sup>)よりもさらに圧縮に強い高強度コンクリート(105N/mm<sup>2</sup>)と引張に強い鉄の長所を組み合わせた外殻鋼管(SKK400相当)付きのコンクリート杭がナルックス-105SCパイルです。他の105NパイルであるPHCパイルやSTパイルと組み合わせて使用する事により、高支持力、高耐震に対応し、経済的な設計を可能にします。

また、Type-S(標準厚)、M(中厚)、L(特厚)とコンクリート厚さによる3タイプのバリエーションがあり、軸力や曲げの大きさによる組合せで幅広い設計に対応する事を可能にします。



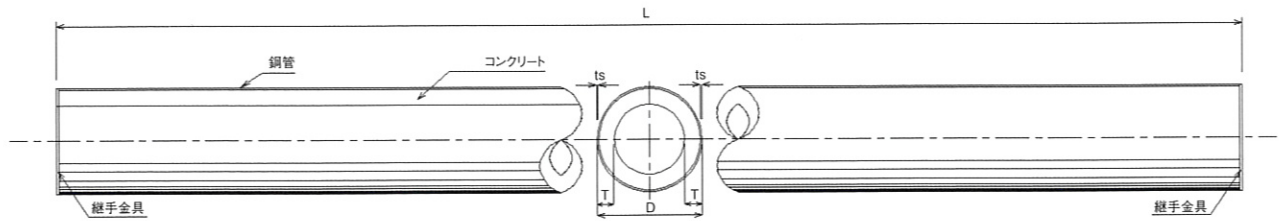
## 標準仕様(建築仕様)

寸法			鋼管厚さ Ts (mm)	断面積			換算断面 2次モーメント Ie ×10 <sup>8</sup> (mm <sup>4</sup> )	換算断面 係数 Ze ×10 <sup>3</sup> (mm <sup>3</sup> )	設計曲げモーメント N=0				許容せん断力		終局 せん断 耐力 Qs (kN)
杭径 D (mm)	厚さ T (mm)	杭長 L (m)		鋼管 As ×10 <sup>2</sup> (mm <sup>2</sup> )	コンクリート Ac ×10 <sup>2</sup> (mm <sup>2</sup> )	換算 Ae ×10 <sup>2</sup> (mm <sup>2</sup> )			長期 Mal (kN·m)	短期 Mas (kN·m)	降伏 Mcr (kN·m)	終局 Mu (kN·m)	長期 Qa (kN)	短期 Qa' (kN)	
400	65	3~15	6	61.73	610	926	1463	7349	105.3	157.6	157.6	249.8	278	420	472
			9	98.02	574	1076	1740	8743	161.4	241.6	241.6	379.9	441	667	715
			12	133.74	538	1223	2004	10073	215.2	322.1	322.1	499.6	602	909	955
450	70	3~15	6	69.59	752	1109	2228	9948	134.8	201.8	201.8	319.9	313	473	537
			9	110.58	711	1278	2628	11730	206.7	309.5	309.5	488.1	498	752	812
			12	151.02	671	1445	3012	13450	275.8	412.8	412.8	644.0	680	1027	1084
500	80	3~15	6	77.44	962	1359	3334	13390	168.1	251.6	251.6	398.8	348	527	608
			9	123.15	917	1548	3888	15620	258.0	386.2	386.2	610.3	554	837	915
			12	168.30	872	1735	4422	17760	344.4	515.5	515.5	807.7	757	1144	1219
			14	198.08	842	1857	4767	19150	400.4	599.3	599.3	932.4	891	1347	1419
600	90	3~15	6	93.15	1330	1807	6439	21530	246.2	368.4	368.4	583.5	419	633	746
			9	148.28	1275	2035	7412	24790	378.1	566.0	566.0	896.9	667	1008	1117
			12	202.85	1220	2260	8355	27940	505.0	755.9	755.9	1191.8	913	1379	1483
			14	238.92	1184	2408	8968	29990	587.4	879.3	879.3	1379.1	1075	1625	1725
			16	274.73	1148	2556	9568	32000	668.4	1000.5	1000.5	1559.1	1236	1868	1966
700	100	3~15	6	108.86	1754	2312	11280	32320	339.7	508.4	508.4	803.7	490	740	889
			9	173.42	1690	2579	12840	36790	522.1	781.5	781.5	1240.0	780	1179	1323
			12	237.41	1626	2843	14360	41150	697.6	1044.2	1044.2	1652.5	1068	1614	1753
			14	279.76	1583	3017	15350	43980	811.8	1215.0	1215.0	1915.8	1259	1902	2037
			16	321.86	1541	3191	16330	46790	924.0	1383.1	1383.1	2170.6	1448	2189	2320
800	110	3~15	6	124.56	2235	2873	18390	46090	448.8	671.7	671.7	1060.1	561	847	1037
			9	198.55	2161	3179	20740	51980	690.3	1033.2	1033.2	1639.2	893	1350	1534
			12	271.97	2087	3481	23040	57740	922.6	1381.0	1381.0	2190.0	1224	1849	2027
			14	320.60	2039	3682	24540	61500	1073.8	1607.3	1607.3	2543.1	1443	2180	2353
			16	368.98	1990	3881	26020	65210	1222.6	1830.0	1830.0	2885.7	1660	2509	2678
900	120	3~15	6	140.27	2772	3491	28370	63180	573.6	858.6	858.6	1351.8	631	954	1189
			9	223.68	2689	3835	31740	70690	882.8	1321.4	1321.4	2095.6	1007	1521	1750
			12	306.53	2606	4177	35040	78040	1180.4	1766.8	1766.8	2804.9	1379	2084	2306
			14	361.44	2551	4403	37210	82870	1374.1	2056.7	2056.7	3261.4	1626	2458	2675
			16	416.10	2496	4629	39340	87620	1564.7	2342.1	2342.1	3705.3	1872	2829	3042
1000	130	3~15	6	155.98	3366	4165	41910	83990	714.4	1069.3	1069.3	1679.7	702	1061	1347
			9	248.81	3273	4548	46550	93290	1100.0	1646.5	1646.5	2608.9	1120	1692	1970
			12	341.08	3181	4929	51110	102400	1471.2	2202.2	2202.2	3497.6	1535	2319	2590
			14	402.28	3119	5181	54100	108400	1712.9	2563.9	2563.9	4070.9	1810	2736	3001
			16	463.23	3059	5433	57060	114300	1950.8	2920.0	2920.0	4629.8	2085	3150	3410
			19	554.18	2968	5808	61430	123100	2301.6	3445.1	3445.1	5440.9	2494	3768	4021

※上記以外の杭径、鋼管厚さについては別途お問い合わせください。一部取扱いができない製品もございます。詳しくはご確認ください。

※外径、厚さ、鋼管の厚さ以外の数値は鋼管の腐食代1mmを考慮した値を示す。

# ナルックス-105SCパイル(M)



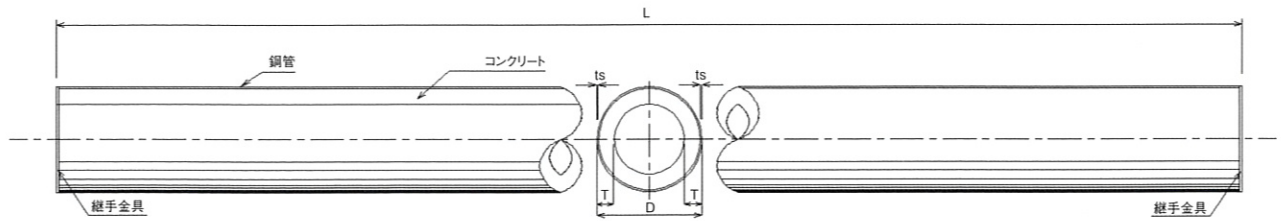
## 標準仕様(建築仕様)

寸法			鋼管厚さ Ts (mm)	断面積			換算断面 2次モーメント Ie ×10 <sup>6</sup> (mm <sup>4</sup> )	換算断面 係数 Ze ×10 <sup>3</sup> (mm <sup>3</sup> )	設計曲げモーメント N=0				許容せん断力		終局 せん断 耐力 Qs (kN)
杭径 D (mm)	厚さ T (mm)	杭長 L (m)		鋼管 As ×10 <sup>2</sup> (mm <sup>2</sup> )	コンクリート Ac ×10 <sup>2</sup> (mm <sup>2</sup> )	換算 Ae ×10 <sup>2</sup> (mm <sup>2</sup> )			長期 Mal (kN·m)	短期 Mas (kN·m)	降伏 Mcr (kN·m)	終局 Mu (kN·m)	長期 Qa (kN)	短期 Qa (kN)	
400	75	3~15	6	61.73	691	1007	1532	7697	105.3	157.6	157.6	249.8	278	420	478
			9	98.02	655	1157	1809	9090	161.5	241.7	241.7	379.9	441	667	722
			12	133.74	619	1304	2074	10420	215.3	322.3	322.3	500.1	602	909	962
450	80	3~15	6	69.59	846	1203	2334	10421	134.8	201.7	201.7	319.8	313	473	545
			9	110.58	805	1372	2734	12210	206.8	309.6	309.6	488.0	498	752	820
			12	151.02	765	1539	3118	13920	276.0	413.1	413.1	644.5	680	1027	1092
500	90	3~15	6	77.44	1066	1463	3475	13960	168.1	251.5	251.5	398.9	348	527	617
			9	123.15	1020	1651	4029	16180	258.1	386.3	386.3	610.3	554	837	924
			12	168.30	975	1838	4564	18330	344.5	515.7	515.7	808.0	757	1144	1227
			14	198.08	945	1960	4909	19710	400.6	599.7	599.7	933.2	891	1347	1427
			16	227.61	916	2083	5245	21060	455.7	682.1	682.1	1053.5	1024	1548	1626
600	100	3~15	6	93.15	1459	1936	6710	22440	246.2	368.4	368.4	583.4	419	633	757
			9	148.28	1404	2164	7683	25690	378.3	566.2	566.2	896.8	667	1008	1128
			12	202.85	1349	2389	8626	28850	505.3	756.4	756.4	1192.0	913	1379	1494
			14	238.92	1313	2537	9239	30900	587.9	880.0	880.0	1379.6	1075	1625	1736
			16	274.73	1277	2685	9839	32910	669.0	1001.4	1001.4	1561.1	1236	1868	1977
700	110	3~15	6	108.86	1908	2466	11740	33640	339.7	508.5	508.5	803.9	490	740	902
			9	173.42	1844	2733	13300	38110	522.4	781.9	781.9	1239.7	780	1179	1336
			12	237.41	1780	2997	14830	42490	698.2	1045.0	1045.0	1652.5	1068	1614	1766
			14	279.76	1737	3171	15820	45330	812.5	1216.1	1216.1	1916.3	1259	1902	2050
			16	321.86	1695	3345	16790	48110	924.9	1384.4	1384.4	2172.3	1448	2189	2333
800	120	3~15	6	124.56	2414	3052	19120	47920	448.8	671.8	671.8	1059.8	561	847	1052
			9	198.55	2340	3358	21470	53810	690.7	1033.8	1033.8	1639.5	893	1350	1549
			12	271.97	2266	3660	23770	59570	923.4	1382.2	1382.2	2190.1	1224	1849	2042
			14	320.60	2218	3861	25270	63330	1074.9	1608.9	1608.9	2543.4	1443	2180	2369
			16	368.98	2169	4060	26750	67040	1223.8	1831.8	1831.8	2886.8	1660	2509	2693
900	130	3~15	6	140.27	2976	3695	29450	65590	573.7	858.7	858.7	1351.9	631	954	1207
			9	223.68	2893	4039	32820	73100	883.4	1322.2	1322.2	2095.5	1007	1521	1767
			12	306.53	2810	4381	36120	80450	1181.4	1768.4	1768.4	2804.8	1379	2084	2323
			14	361.44	2755	4607	38290	85280	1375.4	2058.8	2058.8	3261.3	1626	2458	2692
			16	416.10	2700	4833	40420	90020	1566.4	2344.5	2344.5	3706.0	1872	2829	3059
1000	140	3~15	6	155.98	3595	4394	43430	87030	714.5	1069.4	1069.4	1679.9	702	1061	1366
			9	248.81	3502	4777	48080	96350	1100.6	1647.5	1647.5	2609.1	1120	1692	1990
			12	341.08	3410	5158	52640	105500	1472.5	2204.1	2204.1	3497.3	1535	2319	2609
			14	402.28	3349	5411	55630	111500	1714.6	2566.4	2566.4	4070.5	1810	2736	3020
			16	463.23	3288	5662	58590	117400	1952.9	2923.0	2923.0	4630.1	2085	3150	3429
19	554.18	3197	6037	62960	126200	2304.2	3449.0	3449.0	5444.3	2494	3768	4040			

※上記以外の杭径、鋼管厚さについては別途お問い合わせください。一部取扱いができない製品もございます。詳しくはご確認ください。

※外径、厚さ、鋼管の厚さ以外の数値は鋼管の腐食代1mmを考慮した値を示す。

# ナルックス-105SCパイプ(L)



## 標準仕様 (建築仕様)

寸法			鋼管厚さ Ts (mm)	断面積			換算断面 2次モーメント Ie ×10 <sup>6</sup> (mm <sup>4</sup> )	換算断面 係数 Ze ×10 <sup>3</sup> (mm <sup>3</sup> )	設計曲げモーメント N=0				許容せん断力		終局 せん断 耐力 Qs (kN)
杭径 D (mm)	厚さ T (mm)	杭長 L (m)		鋼管 As ×10 <sup>2</sup> (mm <sup>2</sup> )	コンクリート Ac ×10 <sup>2</sup> (mm <sup>2</sup> )	換算 Ae ×10 <sup>2</sup> (mm <sup>2</sup> )			長期 Mal (kN·m)	短期 Mas (kN·m)	降伏 Mcr (kN·m)	終局 Mu (kN·m)	長期 Qa (kN)	短期 Qa (kN)	
400	80	3~15	6	61.73	730	1046	1561	7842	105.2	157.5	157.5	249.8	278	420	482
			9	98.02	694	1196	1838	9236	161.4	241.6	241.6	379.7	441	667	726
			12	133.74	658	1343	2102	10565	215.3	322.2	322.2	500.2	602	909	965
450	90	3~15	6	69.59	934	1291	2421	10807	134.7	201.6	201.6	319.8	313	473	553
			9	110.58	893	1460	2821	12590	206.8	309.5	309.5	488.1	498	752	828
			12	151.02	853	1627	3204	14310	275.9	413.0	413.0	644.7	680	1027	1099
500	100	3~15	6	77.44	1164	1561	3592	14430	167.9	251.3	251.3	398.8	348	527	626
			9	123.15	1118	1749	4147	16650	257.9	386.1	386.1	610.2	554	837	932
			12	168.30	1073	1936	4681	18800	344.4	515.6	515.6	807.8	757	1144	1236
			14	198.08	1043	2058	5026	20180	400.6	599.6	599.6	933.0	891	1347	1436
			16	227.61	1013	2180	5362	21530	455.7	682.0	682.0	1053.7	1024	1548	1634
600	120	3~15	6	93.15	1698	2175	7142	23890	245.8	367.9	367.9	583.6	419	633	778
			9	148.28	1642	2402	8115	27140	378.0	565.8	565.8	896.7	667	1008	1148
			12	202.85	1588	2628	9058	30290	505.2	756.2	756.2	1191.8	913	1379	1514
			14	238.92	1552	2776	9671	32340	587.8	879.9	879.9	1379.6	1075	1625	1757
			16	274.73	1516	2924	10271	34350	669.1	1001.5	1001.5	1561.3	1236	1868	1997
700	140	3~15	6	108.86	2332	2890	12820	36730	339.0	507.5	507.5	803.9	490	740	938
			9	173.42	2268	3157	14380	41200	521.9	781.2	781.2	1239.9	780	1179	1372
			12	237.41	2204	3421	15900	45560	698.0	1044.7	1044.7	1652.0	1068	1614	1802
			14	279.76	2161	3595	16900	48420	812.5	1216.2	1216.2	1916.1	1259	1902	2086
			16	321.86	2119	3769	17870	51200	925.1	1384.7	1384.7	2172.2	1448	2189	2369
800	160	3~15	6	124.56	3067	3705	21340	53480	447.9	670.4	670.4	1059.9	561	847	1108
			9	198.55	2993	4011	23690	59370	689.9	1032.7	1032.7	1639.2	893	1350	1605
			12	271.97	2920	4314	25990	65140	923.2	1381.8	1381.8	2189.6	1224	1849	2098
			14	320.60	2871	4514	27490	68900	1075.0	1609.0	1609.0	2542.9	1443	2180	2424
			16	368.98	2823	4714	28970	72610	1224.3	1832.6	1832.6	2886.6	1660	2509	2749
900	160	3~15	6	140.27	3551	4270	32130	71560	573.1	857.8	857.8	1351.7	631	954	1256
			9	223.68	3468	4614	35500	79060	883.2	1322.0	1322.0	2095.7	1007	1521	1816
			12	306.53	3385	4956	38800	86410	1182.0	1769.2	1769.2	2805.0	1379	2084	2372
			14	361.44	3330	5182	40970	91250	1376.5	2060.3	2060.3	3260.9	1626	2458	2741
			16	416.10	3275	5408	43100	95990	1567.9	2346.8	2346.8	3705.5	1872	2829	3108
1000	160	3~15	6	155.98	4035	4834	46130	92440	714.1	1068.9	1068.9	1679.6	702	1061	1404
			9	248.81	3942	5217	50780	101760	1100.9	1647.8	1647.8	2609.2	1120	1692	2027
			12	341.08	3850	5598	55340	110900	1473.5	2205.6	2205.6	3497.3	1535	2319	2647
			14	402.28	3789	5851	58330	116900	1716.1	2568.7	2568.7	4070.5	1810	2736	3058
			16	463.23	3728	6102	61290	122800	1954.9	2926.2	2926.2	4629.7	2085	3150	3467
			19	554.18	3637	6477	65650	131600	2307.0	3453.1	3453.1	5445.2	2494	3768	4078

※上記以外の杭径、鋼管厚さについては別途お問い合わせください。一部取扱いができない製品もございます。詳しくはご確認ください。  
 ※外径、厚さ、鋼管の厚さ以外の数値は鋼管の腐食代1mmを考慮した値を示す。