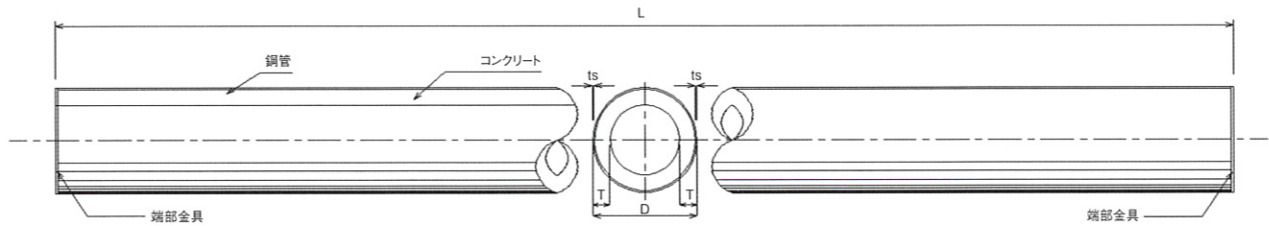


ナルックスHI-SCパイル

ナルックスHI-SCパイルは、外殻鋼管の強度をさらにグレードアップ(SKK490相当)した外殻鋼管付コンクリート杭です。したがってSCパイルと同一の鋼管厚を用いた場合、HI-SCパイルの方が地震時等に杭体に発生する曲げモーメントや水平力に対し、より大きな抵抗力を期待する事が出来ます。特に杭に引抜き力が作用するような設計条件の場合には、引抜き力に対する抵抗力を従来以上に大きく取ることが可能となりました。



標準仕様(土木仕様)

(kN·m)

杭径(mm)	長さ(m)	厚さ(mm)	鋼管厚さ(mm)	常時	地震時	降伏	終局
400	3~15	65	4.5	89	135	163	242
			6	123	187	225	333
			7	146	220	265	392
			8	168	254	305	448
			9	189	286	343	503
			10	211	319	381	555
			11	232	351	418	607
			12	253	382	455	656
			13	273	413	491	704
			14	294	444	527	752
			15	314	475	562	797
			16	334	505	597	842
450	3~15	70	4.5	114	172	209	309
			6	158	239	289	428
			7	186	282	340	503
			8	215	325	391	577
			9	242	367	440	647
			10	270	408	489	716
			11	297	449	537	782
			12	324	490	584	847
			13	350	530	631	910
			14	376	569	677	971
			15	402	609	722	1031
			16	428	648	767	1090
500	3~15	80	4.5	142	215	260	385
			6	197	298	361	534
			7	233	352	425	629
			8	268	405	488	722
			9	302	458	550	812
			10	337	509	612	899
			11	370	561	672	984
			12	404	611	731	1066
			13	437	661	790	1147
			14	470	711	847	1225
			15	502	760	905	1303
			16	535	809	961	1378
600	3~15	90	4.5	208	314	381	563
			6	288	436	529	783
			7	340	515	624	924
			8	392	593	717	1061
			9	443	670	809	1195
			10	493	746	899	1326
			11	543	821	988	1453
			12	592	896	1075	1578
			13	641	970	1162	1699
			14	689	1043	1247	1817
			15	737	1115	1331	1933
			16	784	1187	1415	2046
17	831	1258	1498	2158			
18	878	1329	1580	2267			
19	924	1399	1662	2374			

φ350以下は別途ご相談ください。

(腐食代 1.0mm)

ナルックスHI-SCパイル

杭径(mm)	長さ(m)	厚さ(mm)	鋼管厚さ(mm)	常時	地震時	降伏	終局			
700	3~15	100	4.5	286	433	526	776			
			6	397	602	730	1080			
			7	470	711	862	1276			
			8	541	819	992	1468			
			9	611	925	1119	1656			
			10	681	1030	1244	1839			
			11	749	1134	1367	2018			
			12	817	1237	1489	2193			
			13	885	1339	1609	2364			
			14	951	1440	1728	2531			
			15	1018	1540	1845	2694			
			16	1083	1640	1961	2855			
			17	1149	1739	2077	3012			
			18	1214	1837	2191	3167			
			19	1278	1934	2304	3319			
			20	1342	2031	2417	3468			
			21	1406	2127	2528	3615			
			22	1469	2223	2639	3761			
			800	3~15	110	4.5	378	572	694	1023
						6	525	795	965	1426
						7	621	940	1140	1687
						8	715	1082	1312	1943
9	808	1223				1481	2194			
10	900	1362				1647	2439			
11	991	1499				1811	2678			
12	1081	1635				1973	2913			
13	1170	1770				2132	3143			
14	1258	1904				2290	3368			
15	1346	2037				2446	3588			
16	1433	2169				2601	3805			
17	1520	2300				2754	4017			
18	1605	2430				2906	4226			
19	1691	2559				3057	4432			
20	1776	2688				3207	4633			
21	1860	2815				3355	4833			
22	1944	2942				3503	5028			
23	2027	3069				3649	5222			
24	2110	3194				3795	5412			
25	2193	3319				3939	5601			
900	3~15	120				4.5	483	731	887	1304
			6	671	1016	1234	1822			
			7	794	1201	1459	2157			
			8	914	1384	1679	2486			
			9	1033	1564	1896	2808			
			10	1151	1742	2109	3125			
			11	1267	1918	2320	3435			
			12	1382	2092	2527	3739			
			13	1496	2265	2733	4037			
			14	1610	2436	2935	4329			
			15	1722	2606	3136	4616			
			16	1833	2775	3335	4898			
			17	1944	2943	3532	5174			
			18	2054	3109	3728	5446			
			19	2164	3275	3922	5714			
			20	2273	3440	4114	5977			
			21	2381	3603	4305	6236			
			22	2488	3766	4495	6493			
			23	2595	3928	4683	6744			
			24	2702	4089	4870	6993			
			25	2808	4250	5056	7239			
			1000	3~15	130	4.5	601	910	1103	1620
6	836	1265				1537	2266			
7	989	1496				1818	2685			
8	1139	1724				2093	3096			
9	1287	1948				2364	3501			
10	1434	2170				2631	3898			
11	1579	2389				2894	4288			
12	1722	2607				3154	4670			
13	1865	2822				3411	5046			
14	2006	3036				3665	5415			
15	2146	3248				3916	5777			
16	2285	3459				4165	6133			
17	2424	3668				4412	6483			
18	2561	3876				4656	6827			
19	2698	4083				4899	7167			
20	2833	4288				5140	7501			
21	2968	4493				5379	7829			
22	3103	4696				5617	8154			
23	3236	4898				5852	8474			
24	3370	5100				6087	8789			
25	3502	5300				6320	9101			

(腐食代 1.0mm)